

电化学产品指南



- HQd测定仪&IntelliCAL™电极
- sensION™+测定仪&电极
- H系列测定仪&电极
- MP测定仪



[Hach 20] 精于水质, 准于分析

Be Right™

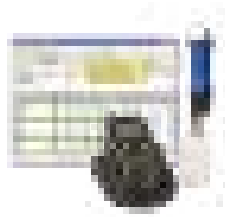


[Hach₂O]

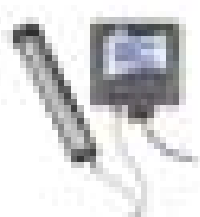
Your formula for water analysis.

为您的应用提供最全面的解决方案

无论是分析原水、控制工艺过程水还是出水，哈希公司都可以提供满足您特定应用需求的解决方案。哈希公司拥有60多年提供解决方案的经验以及数量最多的EPA认可的方法，在水质分析领域是您最值得信赖的伙伴。



全面的
实验室解决方案



创新的
在线分析仪器



种类齐全的
化学试剂



专家级的
技术支持

哈希公司的电化学产品： 全面的解决方案为您的应用领域 提供最合适的监测手段。

拥有多年的技术创新优势以及强大的技术支持能力，哈希公司的电化学产品线可为您的测试需求提供最佳的分析方案。无论是一个简单的、功能单一的 pH 测定仪和电极，还是一个先进的、可扩展的多参数系统，哈希公司都可以满足您的需求。目前，市面上还没有其它供应商具有这么全面的产品可供选择：既能满足您对测量，又不失操作简单易用、耐用和灵活的特点。

准确

您需要的不仅仅是一个分析结果，而是一个准确的、快速的分析结果。哈希的测定仪平台使用的是经过优化的稳定的运算法则，操作人员无需进行任何猜测，并减少了测量不准确的现象。即使是在非常苛刻的环境下，很多电极仍然能够提供准确的测量结果和最快的响应。

易用

目前，您可能比以往任何时候都希望能有新的方式来充分利用您现有的仪器。正是由于哈希公司创新的菜单设计和简单易用的键盘，令您实现真正意义上的直观操作，无需研究复杂的操作手册，以及花费大量时间进行测量操作。

坚固耐用

基于哈希公司测量系统的耐用设计，该系列产品可以耐受苛刻的现场检测环境以及频繁地使用。选择业内最坚固的探头或非玻璃电极，既耐用，又防水。

灵活

既需要在实验室进行测量，也需要在现场进行测量？哈希公司可为您提供可靠的、性能优异的系统，让您方便地在实验室和测量现场之间移动。既满足您目前对测量参数的需求，也满足日后的扩展需求。

通用的测定仪&电极



HQd测定仪&IntelliCAL™电极

智能型电极

哈希公司作为水质分析仪器的领导者，为水质分析开发了一套专门的电化学解决方案，使您在测量工作中完全不需要猜测。哈希公司的HQd智能型电极可自动识别测试参数、校准历史以及方法设置，减少了错误发生的几率以及仪器设置的时间。智能化的产品，是您最明智的选择。



sensION™+测定仪&电极

绝对简单

哈希公司的sensION+一体化系统，具有菜单导航功能，使常规的电化学测试更快速、更简单。每套系统的设计都可以满足多种应用场合的要求，并且配备了您测试所需的所有物品。

	HQd	sensION+
易用性	★★★★★	★★★★★
准确度和性能	★★★★★	★★★★★
耐用性	★★★★★	★★★★★
灵活性	★★★★★	★★★

专用的测定仪&电极



H系列测定仪&电极

非玻璃

哈希公司 H 系列家族的 pH 电极，采用了非玻璃的材质，坚固耐用，不易损坏，且可以干燥存储，避免了在实验室和现场恶劣环境下测试所需的维护工作。哈希公司 H 系列的台式或便携式测定仪可应用于普通玻璃电极不适用的领域中，如恶劣的环境、现场以及食品领域。



MP系列测定仪

无电极

哈希公司的 MP 系列测定仪适可单手操作的便携式设备。可现场测量干净水的 pH、ORP、电导率、电阻率、总溶解固体（TDS）和温度。MP 测定仪既可以在实验室进行快速、准确的测量，其坚固性也可以满足每天在恶劣的环境中进行测试的需求。



哈希公司的电化产品家族

通用的测定仪和电极

专用的测定仪和电极

智能

简单

非玻璃

无电极

**HQd测定仪
& IntelliCAL
电极**

**sensION+
测定仪&
电极**

**H-系列
测定仪&电极**

**MP
测定仪**

- 饮用水和污水的达标检测
- 对在线仪器进行验证
- 工厂控制
- 环境监测
- 恶劣的现场应用

- 饮用水和污水的达标检测
- 对在线仪器进行验证
- 工厂控制

- 食品处理
- 饮料质量测试
- 科研教学
- 制药研究/研发
- 工厂控制

- 工厂控制
- 锅炉/冷却水的应用
- 水处理控制
- 管网监测
- 游泳池和Spa的维护
- 水龙头采样

参数

pH				
玻璃	■	■	■	■
非玻璃 (ISFET)			■	
电导率	■	■	■	■
电阻率	■	■		■
盐度	■	■	■	
总溶解固体	■	■	■	■
氨		■	■	
氨氮		■		
氯化物		■		
荧光法溶解氧 (LDO)				
BOD电极 (带LDO)	■			
电流法			■	
极谱法		■		
氟化物		■	■	
温度	■	■	■	■
硝酸盐		■	■	
ORP/Redox	■	■	■	■
钠	■	■	■	
特性				
多参数选项	■	■	■	■
同时显示	■	■		
不锈钢电极	■		■	
自动识别电极	■			
多种电缆长度	■			
多语言显示	■	■		
屏幕操作指南	■			
无线通讯*			■	
USB连接	■		■	

* 只适用于有蓝牙功能的型号

哈希电化学产品家族的应用

★ 最佳 ✓ 良好 □ 不适用	污水							饮用水						游泳池和Spa		环境						
	进水	曝气池	二级处理	硝化/反硝化	营养盐的脱除	消毒	出水	堆肥	进水	混凝/絮凝	沉淀池	过滤池	消毒	出水	管网	监测	处理	地表水	土壤	水生生物	海水	暴雨
HQd 测定仪和 IntelliCAL 电极	★	★	★	★	★	★	★		★	★	★	★	★	★	★	✓	✓	★		★	★	★
sensION+ 测定仪和电极	✓	✓	✓	✓	✓	✓	✓	✓	✓	✓	✓	✓	✓	✓	✓	✓	✓	✓	✓	✓	✓	✓
H 系列测定仪和电极						✓	✓	★	✓	✓	✓	✓	✓	✓	✓	✓	✓	★				✓
MP 系列测定仪									★	✓	★	★	★	★	★	★	★	★		✓	✓	✓



工业

锅炉/冷却水								通用						制药		食品&饮料							
给水	软化水	去离子水	反渗透水	腐蚀控制	脱气	结垢	消毒	蒸馏	交换	过滤	脱盐	质量控制	发酵	纸浆	工艺过程	核磁共振	TRIS	酿造	葡萄酒	瓶装水	肉	奶酪和乳制品	常规固体物质测试
★	★	★	★	✓	✓	✓	✓	✓	★	★	✓	★	✓	✓	✓		★		✓	★			
★	★	★	★	✓	✓	✓	✓	✓	★	★	✓	★	✓	✓	✓		★	★	★	★	✓	✓	✓
	✓	✓	✓	✓	✓	✓		✓	✓	✓	✓	✓		✓	✓	★	✓	✓	✓	✓	★	★	★
★	★	★	★	★	★	★	★	✓	★	★	★	✓			✓					★			



现场分析或实验室分析, 便携式或台式



HQd系列测定仪



专为您的水质分析应用而设计，哈希公司的HQd系列智能型探头可自动识别测试参数、校准历史和方法设置，减少了错误发生的几率以及仪器设置的时间。



参数

参数	HQ11d 专用的 pH/mV 测定仪	HQ14d 专用的 电导率 测定仪	HQ30d 单通道多参数 测定仪	HQ40d 双通道多参数 测定仪
温度	■	■	■	■
pH 玻璃电极 非玻璃电极 (ISFET)	■		■	■
mV	■		■	■
电导率		■	■	■
总溶解固体		■	■	■
盐度		■	■	■
电阻率		■	■	■
溶解氧 荧光法 (LDO) BOD电极 (带LDO)			■ ■	■ ■
ORP/Redox	■		■	■
氨氮				
硝酸盐				
氟化物				
钠			■	■

特性

特性	HQ11d专用的 pH/mV测定仪	HQ14d专用的 电导率测定仪	HQ30d单通道 多参数测定仪	HQ40d双通道 多参数测定仪
IP等级	IP67	IP 67	IP 67	IP 67
内部数据存储	500*	500*	500*	500*
输入	供IntelliCAL电极使用的M12数字式输入 (1)	供IntelliCAL电极使用的M12数字式输入 (1)	供IntelliCAL电极使用的M12数字式输入 (1)	供IntelliCAL电极使用的M12数字式输入 (1)
输出	USB到计算机/闪存	USB到计算机/闪存	USB到计算机/闪存	USB到计算机/闪存
语言	13**	13**	13**	13**
认证	CE	CE	CE	CE
台式机	带基座	带基座	带基座	带基座
便携式	■	■	■	■
GLP特点	■	■	■	■
计算机数据传输软件	有	有	有	有
背光式照明	■	■	■	■
电池运行	■	■	■	■
交流电源运行	可选	可选	可选	可选
货号	HQ11d53000000	HQ14d53000000	HQ30d53000000	HQ40d53000000

* 可通过USB存储设备扩展存储量

** 英语、德语、西班牙语、葡萄牙语、法语、意大利语、荷兰语、土耳其语、波兰语、丹麦语、瑞典语、俄罗斯语、捷克语

HQd IntelliCAL电极

智能



技术参数

	溶解氧 荧光法溶解氧	溶解氧 荧光法溶解氧	BOD BOD荧光法溶解氧
特点	荧光法溶解氧技术，无膜。	坚固耐用型荧光法溶解氧技术，无膜。	专为BOD测量设计的荧光法溶解氧技术，无膜。
电极型号	标准型	坚固型	标准型
量程	溶解氧：0.1-20.0mg/L 饱和度：1-200%	溶解氧：0.1-20.0mg/L 饱和度：1-200%	溶解氧：0.1-20.0mg/L 饱和度：1-200%
温度范围	连续使用时：0~50°C	连续使用时：0~50°C	连续使用时：0~50°C
热敏电阻	■ (ATC)	■ (ATC)	■
尺寸	15 mm (D) x 200 mm (L)	15 mm (D) x 220 mm (L)	15.875 mm (D)** x 200 mm (L)
传感器类型	荧光法	荧光法	荧光法
主体材质	PC/Abs	PC/Abs, 不锈钢	PC/Abs
填充液	—	—	—
ISA要求	—	—	—
货号	LDO10101*	LDO10105*	LBOD10101*



技术参数

	充液式的纯水pH 复合电极	凝胶pH 复合电极	充液式的pH 复合电极	凝胶pH 复合电极
特点	响应迅速			坚固耐用
电极类型	标准型	标准型	标准型	坚固型
量程	0~14 pH	2~14 pH	0~14 pH	2~14 pH
温度范围	连续使用时：0~80°C	连续使用时：0~80°C	连续使用时：0~80°C	连续使用时：0~80°C
热敏电阻	■ (ATC)	■ (ATC)	■ (ATC)	■ (ATC)
尺寸	12 mm (D) x 200 mm (L)	12 mm (D) x 200 mm (L)	12 mm (D) x 200 mm (L)	12 mm (D) x 220 mm (L)
传感器类型	玻璃	玻璃	玻璃	玻璃
外壳材质	Zeonor™	Zeonor™	Zeonor™	Zeonor™不锈钢
填充液	2965026	—	2841700	—
ISA要求	—	—	—	—
货号	PHC28101*	PHC10101*	PHC30101*	PHC10105*

* 标准型电极的线缆长度为1米，坚固型电极的线缆长度为5米。所有的标准型电极有1米或3米长的线缆可供选择。所有的坚固型电极的线缆长度有5米、10米、15米或30米可供选择。
** 适用于瓶颈尺寸>15.875mm内径的BOD瓶

智能



通用型电导率	通用型电导率
标准型	坚固耐用
电导率: 0.01 μ S/cm~200mS/cm TDS: 0-50000mg/L, 以NaCl计 盐度: 0-42g/kg或 (‰) 电阻率: 2.5 Ω cm-49M Ω cm	电导率: 0.01 μ S/cm~200mS/cm TDS: 0-50000mg/L, 以NaCl计 盐度: 0-42g/kg或 (‰) 电阻率: 2.5 Ω cm-49M Ω cm
连续使用时: -10~110 $^{\circ}$ C	连续使用时: -10~110 $^{\circ}$ C
■ (ATC)	■ (ATC)
14 mm (D) x 200 mm (L)	14 mm (D) x 220 mm (L)
4极石墨	4极石墨
聚苯醚	聚苯醚, 不锈钢
—	—
—	—
CDC40101*	CDC40105*

标准型或配有不同长度电缆的坚固型电极，可以满足您无论是实验室还是现场应用的需求。



凝胶 ORP/Redox	充液式 ORP/Redox	ORP/Redox	钠
平头传感器, 易清洗	充液式的平头传感器, 易清洗	坚固型的平头传感器, 易清洗	响应迅速
标准型	标准型	坚固型	标准型
± 1200 mV	± 1200 mV	± 1200 mV	0.023 mg/L (1×10^{-6} M) to 23,000 mg/L (1M) Na ⁺
连续使用时: 0~80 $^{\circ}$ C	连续使用时: 0~80 $^{\circ}$ C	连续使用时: 0~80 $^{\circ}$ C	连续使用时: 0~50 $^{\circ}$ C
■	■	■	■
12 mm (D) x 200 mm (L)	12 mm (D) x 200 mm (L)	12 mm (D) x 220 mm (L)	12 mm (D) x 200 mm (L)
铂	铂	铂	玻璃
环氧树脂	环氧树脂	Zeonor™, 不锈钢	Zeonor™
—	2841700	—	2965126
—	—	—	4451569
MTC10101*	MTC30101*	MTC10105*	ISENa38101*

sensION+便携式测定仪

简单

NEW!

哈希 sensION+是具有导航菜单功能的一体机系统，可让常规的电化学测试更快速、更简便。



参数	PH1 基础型 便携式pH测定仪	MM110 便携式 pH/ORP测定仪	EC5 便携式 电导率测定仪	DO6 便携式 溶解氧测定仪	MM150 便携式 多参数测定仪
温度	■	■	■	■	■
pH	■	■			■
mV					
电导率 盐度 TDS			■ ■ ■		■ ■ ■
溶解氧				■	
ORP/Redox	■	■			■

特点	PH1 基础型 便携式 pH测定仪	MM110 便携式 pH/ORP测定仪	EC5 便携式 电导率测定仪	DO6 便携式 溶解氧测定仪	MM150 便携式 多参数测定仪
IP等级	IP 67	IP 67	IP 67	IP 67	IP 67
内部数据存储	—	—	—	—	—
输入	MP5	MP8	MP5	MP5	MP8
输出	—	—	—	—	—
认证	CE	CE	CE	CE	CE
GLP特点	—	—	—	—	—
计算机数据传输软件（可选）	—	—	—	—	—
背光式照明	■	■	■	■	■
电池供电	■	■	■	■	■
货号	LPV2500.97.0002	LPV2600.97.0002	LPV3500.97.0002	LPV4500.97.0002	LPV4000.97.0002

NEW!

简单

每套系统的设计都可以满足多种应用领域的要求，且配备了测试所需的所有物品。

参数	PH3 基础型台式pH测定仪	PH31 GLP台式pH测定仪	EC7 台式电导率测定仪	EC71 GLP台式电导率测定仪	MM340 台式多参数测定仪	MM374 台式多参数测定仪
温度	■	■	■	■	■	■
pH	■	■			■	■
mV						
电导率			■	■		■
盐度			■	■		■
TDS				■		■
ORP/Redox	■	■			■	■
硝酸盐					■	■
氟化物					■	■
钠					■	■

特点	PH3 基础型台式pH测定仪	PH31 GLP台式pH测定仪	EC7 台式电导率测定仪	EC71 GLP台式电导率测定仪	MM340 台式多参数测定仪	MM374 台式多参数测定仪
IP等级	IP42	IP42	IP42	IP42	IP42	IP42
内部数据存储	—	330	—	400	330	330
输入	BNC, ref, Pt1000	BNC, ref, Pt1000	E.C. 电池, Pt 1000	E.C. 电池, Pt1000	2 BNC, 2 ref, Pt1000	2 BNC, 2 ref, 1 E.C.
输出	RS-232	RS-232 (双向)	RS-232	RS-232	RS-232 (双向)	RS-232 (双向)
语言	6*	6*	6*	6*	6*	6*
认证	CE	CE	CE	CE	CE	CE
GLP特点	—	■	—	■	■	■
计算机数据传输 软件 (可选)	■	■	■	■	■	■
背光照明	■	■	■	■	■	■
交流电源供电	■	■	■	■	■	■
货号	LPV2000.97.0002	LPV2100.97.0002	LPV3010.97.0002	LPV3110.97.0002	LPV2200.97.0002	LPV4110.97.0002

* 英语、德语、西班牙语、法语、意大利语以及葡萄牙语

sensION+便携式测定仪使用的电极

简单

NEW!



技术参数	pH复合电极通用型	pH复合电极适用于污水	pH复合电极适用于低电导率, 高温水样	ORP / Redox	溶解氧
特点		有工作保护装置, 开放式的结点	有工作保护装置, PTFE结点		
量程	0~14 pH	0~14 pH	0~14 pH	± 2000 mV	0.03mg/L~饱和
温度范围	0~80°C	0~80°C	0~100°C	0~80°C	0~60°C
温度传感器	Pt 1000	Pt 1000	Pt 1000	—	NTC
尺寸	12 mm (D) x 85 mm (不含手柄)	12 mm (D) x 85 mm (不含手柄)	12 mm (D) x 85 mm (不含手柄)	12 mm (D) x 85 mm (不含手柄)	12 mm (D) x120mm (不含手柄)
传感器类型	玻璃	玻璃	玻璃	铂环	极谱法 硅/PTFE膜
主体材质	聚碳酸酯	玻璃	玻璃	聚碳酸酯	PPS
填充溶液	凝胶	固体	凝胶	凝胶	—
货号	LZW5050T.97.002	LZW5051T.97.002	LZW5052T.97.002	LZW5055.97.0002	LZW5120.97.0002

NEW!



技术参数	电导率通用型	电导率坚固型	多参数	多参数*	多参数**
特点	—	坚固型的钛外壳	pH, 电导率, ORP	pH, ORP	pH, 电导率
量程	0.2μS/cm~200mS/cm	5μS/cm~50mS/cm	0~14pH 25-200mS/cm ±2000mV	0~14pH ±2000mV	0~14pH 5μS/cm~30mS/cm
温度范围	0~80°C	0~80°C	0~80°C	0~80°C	0~80°C
温度传感器	Pt 1000	Pt 1000	Pt 1000	Pt 1000	Pt 1000
尺寸	12 mm (D) x 85 mm (不含手柄)	12 mm (D) x 85 mm (不含手柄)	12 mm (D) x 85 mm (不含手柄)	12 mm (D) x 85 mm (不含手柄)	12 mm (D) x 85 mm (不含手柄)
传感器类型	铂	钛	pH: 玻璃 电导率: 铂 ORP: 铂	pH: 玻璃 ORP: 铂	pH: 玻璃 电导率: 钛
主体材质	聚碳酸酯	钛	聚碳酸酯	聚碳酸酯	聚碳酸酯
填充溶液	—	—	凝胶	凝胶	凝胶
货号	LZW5060.97.0002	LZW5062.97.0002	LZW.5048.97.0002	LZW5045.97.0002	LZW5059.97.0002

* 只适用于MM110测定仪。

** 只适用于MM150。

sensION+台式测定仪使用的电极

简单

NEW!



技术参数	pH复合电极 通用型	pH复合电极 内置银离子保护壁	pH复合电极 适合污水样	pH复合电极 低离子浓度
特点		2个陶瓷结点	开放式结点	无阻塞的套管结点
量程	0~14 pH	0~14 pH	2~14 pH	0~14 pH
温度范围	0~80°C	-10~100°C	0~80°C	0~60°C
温度传感器	Pt 1000	Pt 1000	Pt 1000	Pt 1000
尺寸	12 mm (D) x 130 mm(不含手柄)	12 mm (D) x 130 mm(不含手柄)	12 mm (D) x 130 mm(不含手柄)	12 mm (D) x 130 mm(不含手柄)
传感器类型	玻璃	玻璃	玻璃	玻璃
主体材质	聚碳酸酯	玻璃	玻璃	玻璃
填充溶液	凝胶	3M KCl (可填充)	固体聚合物	3M KCl (可填充)
货号	LZW5010T.97.002	LZW5014T.97.002	LZW5011T.97.002	LZW5021T.97.002

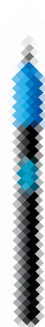
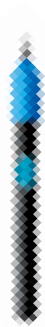
NEW!



技术参数	电导率 通用型	ORP 凝胶型	ORP 充液式
特点	—	凝胶	可填充
量程	0.2S/cm~200mS/cm	± 2000 mV	± 2000 mV
温度范围	0~80°C	0~80°C	0~80°C
温度传感器	Pt 1000	—	—
尺寸	12 mm (D) x 130 mm(不含手柄)	12 mm (D) x 130 mm(不含手柄)	12 mm (D) x 130 mm(不含手柄)
传感器类型	铂	铂	铂
主体材质	玻璃	玻璃	玻璃
填充溶液	—	凝胶	3M KCl (可填充)
货号	LZW5070.97.0002	LZW5056.97.0002	LZW5057.97.0002

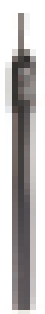
简单

NEW!



技术参数	钠离子 离子选择电极	氯离子 离子选择电极	氟离子 离子选择电极	硝酸根 离子选择电极
设计		无需内部的电解液或 备用膜；无需维护	无需内部的电解液或 备用膜；无需维护	无需内部的电解液或 备用膜；无需维护
量程	0.05-23000mg/L Na ⁺	1-35000mg/L Cl ⁻	0.02-20000mg/L F ⁻	0.4-62000mg/L NO ₃ ⁻
温度范围	0-60°C	5-50°C	5-50°C	5-40°C
尺寸	12 mm (D) x 120 mm	12 mm (D) x 120 mm	12 mm (D) x 120 mm	12 mm (D) x 120 mm
传感器型号	钠离子选择玻璃膜	固态的氯离子选择膜	固态的氟离子选择性膜	固态的硝酸根选择性聚合 物膜
主体材质	玻璃	ABS	ABS	ABS
填充溶液	无	无	无	无
货号	LZW9650.97.0002	LZW9652.97.0002	LZW9655.97.0002	LZW9662.97.0002

NEW!



技术参数	氨氮离子选择电极	氨选择电极	参比电极
设计	无需内部的电解液或备 用膜；无需维护	复合电极	双结点参比电极，具有大 的陶瓷圈，供离子选择电 极使用
量程	0.9-1800mg/L NH ₄ ⁺	0.06-17000mg/L NH ₃	—
温度范围	5-40°C	0-50°C	0-60°C
尺寸	12 mm (D) x 120 mm	12 mm (D) x 149 mm	12 mm (D) x 120 mm
传感器型号	固态的氨氮选择性聚合 物膜	气敏性氨气选择性膜	—
主体材质	ABS	ABS	玻璃
填充溶液	无	无	凝胶/醋酸锂电解液
货号	LZW9663.97.0002	5192700	LZW5044.97.0002

当您觉得用电极比较麻烦，但又需要一个非玻璃的pH计时，您可以选择miniLab袖珍pH计。



非玻璃

技术参数

	H120 miniLAB 袖珍pH计	H125 miniLAB 袖珍pH计	H128 miniLAB 袖珍pH计
温度	■ (ATC)	■ (ATC)	■ (ATC)
传感器	ISFET硅晶片pH传感器		
校准	1点	1点、2点或3点	
缓冲液的识别	pH 7	pH 4, 7 & 10	
参比液	可更换的KCl凝胶		
pH量程	建议量程: 5.0-9.0 pH 2.0-12.0 pH	2.0-12.0 pH	
分辨率	0.1 pH		0.01 pH
准确度	± 0.1 pH		± 0.02 pH
操作温度范围	5-40°C		
显示	LCD数字显示		带温度显示的LCD数字显示
温度补偿	自动补偿		
电源	2个3V的锂电池CR2032		
电池寿命	可连续使用200小时/可提前10小时发出电池电量低的预警		
尺寸	142 mm (W) x 28 mm (H) x 15 mm (D)		
运输重量	52 g (仅测定仪)		

特点

	H120 miniLAB 袖珍pH计	H125 miniLAB 袖珍pH计	H128 miniLAB 袖珍pH计
IP等级	IP52	IP52	IP52
内部数据存储	—	—	—
输入	—	—	—
输出	—	—	—
语言	英语	英语	英语
认证	CE	CE	CE
GLP特点	—	—	—
计算机数据传输软件 (可选)	—	—	—
背光式照明	—	—	—
电池供电	■	■	■
交流电源和USB供电	—	—	—
货号	H120	H125	H128

H 系列便携式测定仪

非玻璃



两用技术的测定仪既可以从非玻璃pH电极上读数，也可以从各种传统的电极上读数。具有可选的数据管理、蓝牙和ISE等功能。

参数	H160 防水型便携式 测定仪	H160G 防水型便携式 测定仪	H170 防水型便携式 测定仪	H170G 防水型便携式 测定仪
温度	■	■	■	■
两用pH技术				
玻璃	■	■	■	■
非玻璃 (ISFET)	■	■	■	■
mV	■	■	■	■
电导率			■	■
TDS			■	■
盐度			■	■
电阻率				
溶解氧 (电流法)				
ORP/Redox	■	■	■	■
氨		■		■
硝酸根		■		■
氟离子		■		■
钠		■		■

特点	H160 防水型便携式 测定仪	H160G 防水型便携式 测定仪	H170 防水型便携式 测定仪	H170G 防水型便携式 测定仪
IP等级	IP67	IP67	IP67	IP67
内部数据存储	—	999	—	999
输入	BNC(1), 3.5mm Phone(1), 8针 防水型ISFET pH(1)	BNC(1), 3.5mm Phone(1), 8针 防水型ISFET pH(1)	BNC(1), 3.5mm Phone(1), 8针 防水型ISFET pH(1), 12针防水型电导率(1)	BNC(1), 3.5mm Phone(1), 8针 防水型ISFET pH(1), 12针防水型电导率(1)
输出	—	蓝牙	—	蓝牙
接口语言	英语	英语	英语	英语
认可	CE	CE	CE	CE
GLP特点	—	■	—	■
计算机数据传输软件 (可选)	—	有	—	有
背光式照明	■	■	■	■
电池供电	■	■	■	■
交流电源和USB供电	—	—	—	—
货号	H160NP	H160GNP	H170NP	H170GNP

H系列台式测定仪



非玻璃

台式测定仪型号中包括与GLP相关的特点以及可选的蓝牙通讯。

参数	H260G 台式测定仪	H260GB 台式测定仪	H270G 台式测定仪	H270GB 台式测定仪	H280G 台式测定仪	H280GB 台式测定仪
温度	■	■	■	■	■	■
双重pH技术						
玻璃	■	■	■	■	■	■
非玻璃 (ISFET)	■	■	■	■	■	■
mV	■	■	■	■	■	■
电导率			■	■	■	■
TDS			■	■	■	■
盐度			■	■	■	■
电阻率						
溶解氧 (电流法)					■	■
ORP/Redox	■	■	■	■	■	■
氨	■	■	■	■	■	■
硝酸根	■	■	■	■	■	■
氟离子	■	■	■	■	■	■
钠离子	■	■	■	■	■	■

特点	H260G 台式测定仪	H260GB 台式测定仪	H270G 台式测定仪	H270GB 台式测定仪	H280G 台式测定仪	H280GB 台式测定仪
IP等级	IP 42	IP 42	IP 42	IP 42	IP 42	IP 42
内部数据存储	999	999	999	999	999	999
输入	BNC(1), 3.5mm Phone(1), 4mm参比 (1), 8针 RJ-45 ISFET pH(1)	BNC(1), 3.5mm Phone(1), 4mm参比 (1), 8针 RJ-45 ISFET pH(1)	BNC(1), 3.5mm Phone(1), 4mm参比 (1), 8针 RJ-45 ISFET pH (1), 12针防水型电导 率(1)	BNC(1), 3.5mm Phone(1), 4mm参比 (1), 8针 RJ-45 ISFET pH (1), 12针防水型电导 率(1)	BNC(1), 3.5mm Phone(1), 4mm参比 (1), 8针 RJ-45 ISFET pH (1), 12针防水型电导 率(1)	BNC(1), 3.5mm Phone(1), 4mm参比 (1), 8针 RJ-45 ISFET pH (1), 12针防水型电导 率(1)
输出	USB到计算机	USB到计算机 蓝牙	USB到计算机	USB到计算机 蓝牙	USB到计算机	USB到计算机 蓝牙
语言	英语	英语	英语	英语	英语	英语
认证	CE	CE	CE	CE	CE	CE
GLP特点	■	■	■	■	■	■
计算机数据传输软件 (可选)	有	有	有	有	有	有
背光式照明	■	■	■	■	■	■
电池供电	■	■	■	■	■	■
交流电源和USB供电	有	有	有	有	有	有
货号	H260GNP	H260GBNP	H270GNP	H270GBNP	H280GNP	H280GBNP

H系列电极

非玻璃



技术参数

技术参数	通用型pH电极 圆头	pH微型电极	pH刺穿型 微型电极
特点	可满足一般的应用，不易损坏	非常适合应用于体积小的样品、烧瓶和试管中	适合于轻微刺穿的应用
量程	0-14 pH	0-14 pH	0-14 pH
温度范围	连续使用：0~60°C	连续使用：0~60°C	连续使用：0~60°C
热敏电阻	■ (ATC)	■ (ATC)	■ (ATC)
尺寸	140 mm x 8.3 mm	130 mm x 4.8 mm和 80 mm x 8.3 mm	90 mm x 4.8 mm和 80 mm x 8.3 mm
传感器型号	ISFET	ISFET	ISFET
主体材质	不锈钢	不锈钢	不锈钢
填充液	—	—	—
ISA要求	—	—	—
接头可防水货号 (仅适用于便携式测定仪)	PHW77-SS	PHW17-SS	PHW37-SS
货号	PH77-SS	PH17-SS	PH37-SS



技术参数

技术参数	“牛眼”设计的电导率 通用型	电导率 饮用水	电导率 海水/盐水	溶解氧 标准电流法
特点		饮用水应用	高盐度应用	
量程	电导率：5 μ S/cm~1mS/cm TDS：3.3 ppm-660ppm 盐度：2 ppm-400ppm	电导率：10 μ S/cm~2mS/cm TDS：6.6 ppm-1320ppm 盐度：4 ppm-800ppm	电导率：1mS/cm~200mS/cm TDS：660 ppm-132ppt 盐度：400 ppm-80ppt	溶解氧：0-19.99mg/L 饱和度%：0-199.9%
温度范围	连续使用：-10~110°C	连续使用：-10~110°C	连续使用：-10~110°C	连续使用：0~50°C
热敏电阻	■ (ATC)	■ (ATC)	■ (ATC)	■ (ATC)
尺寸	110 mm x 16 mm	110 mm x 12 mm	110 mm x 12 mm	110 mm x 12 mm
传感器型号	4极，石墨	4极，铂	4极，铂	电流法
主体材质	环氧树脂	玻璃	环氧树脂	PC/Abs
填充溶液	—	—	—	—
ISA要求	—	—	—	—
接头可防水 (仅适用于便携式测定仪)	■	■	■	■
货号	CDW97-KP5	CDW97-K1	CDW97-K10	DO50-GS

H系列电极

非玻璃

非玻璃的pH电极：
真正的不易损坏
可干燥存储
更长的寿命
维护和清洗简单



pH NMR试管微型电极	pH 微型的刺穿型电极 (重型手柄)
适合于5mm的NMR试管或长管的应用	适合于重载的刺穿应用
0~14 pH	0~14 pH
连续使用: 0~60°C	连续使用: 0~60°C
■ (ATC)	■ (ATC)
220 mm x 3.8 mm and 80 mm x 8.3 mm	90 mm x 4.8 mm w/ heavy-duty handle
ISFET	ISFET
不锈钢	不锈钢
—	—
—	—
PHW47-SS	PHW57-SS
PH47-SS	PH57-SS



ORP/Redox 标准型	pH复合电极带温度传感器	pH复合电极铂系列	pH复合电极可填充
± 1999 mV	0~14 pH	0~14 pH	0~14 pH
连续使用: -10~110°C	连续使用: 0~45°C	连续使用: 0~45°C	连续使用: 0~45°C
■	■ (ATC)	■ (ATC)	■ (ATC)
110 mm x 12 mm	12.1 mm x 152.5 mm	12.7 mm x 241 mm	12.1 mm x 152.5 mm
铂环	玻璃	玻璃	玻璃
环氧树脂	环氧树脂	环氧树脂	环氧树脂
—	—	—	—
—	—	—	—
■	—	—	—
ORP110-GS	5193511	5191011	5194011

MP系列测定仪

无电极

无电极的多参数测定仪，可快速对干净水以及水龙头中的水样进行现场测试。



参数	MP-4便携式测定仪 内置传感器	MP-6p便携式测定仪 内置传感器	MP-6便携式测定仪 内置传感器
温度	■	■	■
pH		■	■
mV			
电导率	■	■	■
TDS	■	■	■
盐度			
电阻率	■		■
矿物质/盐		■	
溶解氧			
ORP/Redox		■	■
氨			
硝酸根			
氟离子			
钠			

参数	MP-4便携式测定仪 内置传感器	MP-6p便携式测定仪 内置传感器	MP-6便携式测定仪 内置传感器
IP等级	IP67/NEMA 6	IP67/NEMA 6	IP67/NEMA 6
内部数据存储	100	100	100
输入	—	—	—
输出	IR	IR	IR
语言	英语	英语	英语
认证	CE	CE	CE
GLP特点	—	—	—
计算机数据传输软件（可选）	■	■	■
背光式照明	—	—	—
电池供电	■	■	■
交流电源和USB供电	—	—	—
货号	HMP4	HMP6P	HMP6



无电极



技术参数

	MP-4便携式测定仪 内置传感器	MP-6p便携式测定仪 内置传感器	MP-6便携式测定仪 内置传感器
特点	无需电极!	无需电极!	无需电极!
量程	—	—	—
pH	—	0~14pH	0~14pH
ORP	—	±999mV	±999mV
电导率	0.01S/cm~200mS/cm	0.01μS/cm~200mS/cm	0.01μS/cm~200mS/cm
电阻率	10KΩcm~30MΩcm	—	10KΩcm~30MΩcm
TDS	0.01ppm~200ppt	0.01ppm~200ppt	0.01ppm~200ppt
矿物质/盐	—	0.01ppm~200ppt	—
温度范围	0~71°C	0~71°C	0~71°C
尺寸	196 x 68 x 64 mm	196 x 68 x 64 mm	196 x 68 x 64 mm
传感器类型	—	—	—
pH	—	玻璃	玻璃
ORP	—	铂	铂
电导率	4极 (316不锈钢)	4极 (316不锈钢)	4极 (316不锈钢)
主体材质 (测定仪)	VALOX*	VALOX*	VALOX*
填充液	—	—	—
ISA要求	—	—	—
货号	HMP4	HMP6P	HMP6

* SABIC创新塑料IP BV的注册商标。

HQd系列测定仪和IntelliCAL电极套装

- HQd系列测定仪和IntelliCAL电极现在已经可以提供套装的配置来满足您的应用。
- 从一般的启动组件至完整的高级组件皆可选择。
- 含缓冲液、标准液和附件，可满足您快速订购、简单使用的要求。

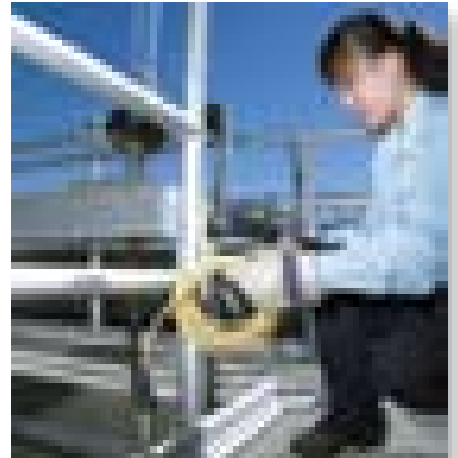
货号	描述
8505900	简单的 pH 组件 HQ11d pH 测定仪, 凝胶 pH 电极, 带 1 米缆线
8506000	完整的水质实验室组件: 溶解氧 / pH / 电导率 HQ40d 测定仪, 交流电源和 USB 适配器, 1 米缆线的充液式 pH 电极; 电导率电极, 缆线长 1 米; 标准的 LDO 电极, 缆线长 1 米。
8506100	简单的电导率组件 HQ14d 电导率测定仪, 标准型电导率电极, 缆线长 1 米。
8505800	高级的 pH / 电导率组件 HQ40d 测定仪, 交流电源和 USB 适配器, 充液式的 pH 电极, 缆线长 1 米; 电导率电极, 缆线长 1 米。
8506200	高级的 pH / BOD 组件 HQ40d 测定仪, 交流电源和 USB 适配器, 充液式的 pH 电极, 缆线长 1 米; LBOD 电极。
8506300	基础型的溶解氧组件 HQ30d 测定仪, 标准型 LDO 电极, 缆线长 1 米。
8506400	简单的纯水 pH 组件 HQ40d 测定仪, 交流电源和 USB 适配器, 纯水 pH 电极, 缆线长 1 米。
8506500	简单的 ORP 组件 HQ11d 测定仪, 交流电源和 USB 适配器, 标准型的凝胶 ORP 电极, 缆线长 1 米。
8507000	钠离子选择电极组件 HQ40d 测定仪, 交流电源和 USB 适配器, 钠离子选择电极探头, 缆线长 1 米。
8507100	高级的 ORP / 纯水 pH 组件 HQ40d 测定仪, 交流电源和 USB 适配器, 凝胶标准型的 ORP 电极, 缆线长 1 米; 纯水 pH 电极, 缆线长 1 米。
8507200	ORP / pH 基础型组件 HQ40d 测定仪, 交流电源和 USB 适配器, 凝胶标准型的 ORP 电极, 缆线长 1 米; 凝胶标准型 pH 电极, 缆线长 1 米。



HQd坚固型现场工具箱套装

- 哈希公司的HQd pH, ORP, 电导率和LDO测定仪目前都具有坚固型的现场组件可提供。
- 坚固耐用型的电极目前只有哈希公司可以提供。
- 现场测量所需的缓冲液和附件都被安全地存放在一个耐用的箱子中！

货号	描述
8505100	坚固型的溶解氧现场测试组件 坚固的箱子中具有耐用的泡沫内层, 含有 HQ30d 测定仪、5 米长缆线的坚固型 LDO 电极。
8505200	含 HQ40d 多参数测定仪的坚固型溶解氧现场测试组件 坚固的箱子中具有耐用的泡沫内层, 含有 HQ40d 测定仪、交流电源和 USB 适配器、5 米长缆线的坚固型 LDO 电极。
8505300	高级的坚固型溶解氧 /pH/ 电导率现场测试组件 坚固的箱子中具有耐用的泡沫内层, 含有 HQ40d 测定仪、交流电源和 USB 适配器、5 米长缆线的坚固型 LDO 电极、5 米长缆线的坚固型 pH 电极、5 米长缆线的坚固型电导率电极。
8505400	高级的坚固型溶解氧 /pH 现场测试组件 坚固的箱子中具有耐用的泡沫内层, 含有 HQ40d 测定仪、交流电源和 USB 适配器、5 米长缆线的坚固型 LDO 电极、5 米长缆线的坚固型 pH 电极。
8507300	坚固型 ORP 现场测试组件 坚固的箱子中具有耐用的泡沫内层, 含有 HQ40d 测定仪、交流电源和 USB 适配器、5 米长缆线的凝胶坚固型 ORP 电极。
8507400	坚固型 ORP /LDO 现场测试组件 坚固的箱子中具有耐用的泡沫内层, 含有 HQ40d 测定仪、交流电源和 USB 适配器、5 米长缆线的凝胶坚固型 ORP 电极、5 米长缆线的坚固型 LDO 电极。
8507500	坚固型电导率 /LDO 现场测试组件 坚固的箱子中具有耐用的泡沫内层, 含有 HQ40d 测定仪、交流电源和 USB 适配器、5 米长缆线的坚固型电导率电极、5 米长缆线的坚固型 LDO 电极。
8505500	可存放 2 个 5 米长缆线电极的坚固便携箱, 包括: 空箱子和可存放测定仪和电极的填充物; 4 个用于采样的容器; 500mL 的洗瓶。
8505501	可存放 3 个 5 米长缆线电极的坚固便携箱, 其中包含的附件与 8505500 相同。



sensION+台式测定仪和电极组件

- sensION+台式测定仪具有各种受大众欢迎的套装配置供选择。
- 可根据您的实验室测试需求，从基础型组件或高级组件中选择。
- 独特的设计，可作为一个完整的工作站来使用，其中集成了实验室工作所必需的搅拌器、电极支架、校准瓶和测量平台。
- 所有的台式组件都包括：集成了搅拌器、缓冲液、标准液、存储溶液、校准瓶和快速启动所需附件的工作站。

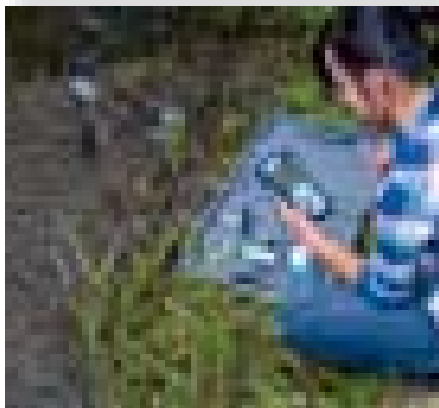


货号	描述
LPV2010T.97.002	基础型的台式（通用型）pH 组件 sensION+PH3 测定仪, 通用的 5010T pH 和温度电极。适用于通常的水质分析。
LPV2011T.97.002	高级的台式（较脏的水样）pH 组件 sensION+PH3 测定仪, 开放结点的 5011T pH 和温度电极。适合于测量固体含量高和 / 或粘性介质的水样。
LPV2014T.97.002	高级的台式（高性能）pH 组件 sensION+PH3 测定仪, 双结点的 5014T pH 和温度电极。适用于含硫、还原性糖或可与银离子发生反应的水样。
LPV2021T.97.002	高级的台式（难测量的样品）pH 组件 sensION+PH3 测定仪, 不会阻塞的 5021T pH 和温度电极。适用于低离子强度、胶态、乳状和膏状的样品。
LPV2110T.97.002	基础型的台式（通用型）pH 组件 sensION+PH31 GLP 测定仪和通用的 5010T pH 和温度电极。适用于通常的水质分析。
LPV2111T.97.002	高级的台式（通用型）pH 组件 sensION+PH31 GLP 测定仪, 开放结点的 5011T pH 和温度电极。适合于测量固体含量高和 / 或粘性介质的水样。
LPV2114T.97.002	高级的台式（高性能）pH 组件 sensION+PH31 GLP 测定仪和双结点的 5014T pH 和温度电极。适用于含硫、还原性糖或可与银离子发生反应的水样。
LPV2121T.97.002	高级的台式（难测量的样品）pH 组件 sensION+PH31 GLP 测定仪, 不会阻塞的 5021T pH 和温度电极。适用于低离子强度、胶态的、乳状的和膏状的样品。
LPV2210T.97.002	基础型的台式（通用型）pH 组件 sensION+PPH340 pH&ISE GLP 测定仪, 通用的 5010T pH 和温度电极。适用于通常的水质分析。
LPV2211T.97.002	高级的台式（较脏的水样）pH 组件 sensION+PH340 pH&ISE GLP 测定仪, 开放结点的 5011T pH 和温度电极。适合于测量固体含量高和 / 或粘性介质的水样。
LPV2214T.97.002	高级的台式（高性能）pH 组件 sensION+PH340 pH&ISE GLP 测定仪, 双结点的 5014T pH 和温度电极。适用于含硫、还原性糖或可与银离子发生反应的水样。
LPV2221T.97.002	高级的台式（难测量的样品）pH 组件 sensION+PH340 pH&ISE GLP 测定仪, 不会阻塞的 5021T pH 和温度电极。适用于低离子强度、胶态的、乳状的和膏状的样品。
LPV3070.97.0002	基础型的台式电导率组件 sensION+EC7 测定仪, 通用的 5060 电导率和温度电极。适用于通常的水质分析。
LPV3170.97.0002	高级的台式电导率组件 sensION+EC71 GLP 测定仪, 通用的 5060 电导率和温度电极。适用于通常的水质分析。
LPV4140.97.0002	高级的台式（高性能）pH 和电导率组件 sensION+PH374 pH、电导率 &ISE GLP 测定仪, 双结点的 5014T pH 和温度电极。适用于含硫、还原性糖或可与银离子发生反应的水样。

sensION+现场测定仪和电极

- sensION+台式测定仪具有各种受大众欢迎的套装配置供选择。
- 可根据您的实验室测试需求，从基础型组件或高级组件中选择。
- 专业的现场便携箱可作为一个便携式的实验室。
- 所有的现场组件包括：便携箱、缓冲液、标准液、存储液、校准瓶和快速启动所需的附件。

货号	描述
LPV2550T.97.002	基础型的（通用型）pH 现场测试组件 sensION+PH1 测定仪，通用的 5050T pH 和温度电极。适用于通常的水质分析。
LPV2551T.97.002	高级的（较脏的水样）pH 现场测试组件 sensION+PH1 测定仪，开放结点的 5051T pH 和温度电极。适合于测量固体含量高和 / 或粘性介质的水样。
LPV2552T.97.002	高级的（难测量的样品）pH 现场测试组件 sensION+PH1 测定仪和高触点的 5052T pH 和温度电极。适用于离子强度低、胶态的、乳状的和膏状的样品。
LPV2555.97.0002	基础型的 ORP 现场测试组件 sensION+PH1 GLP 测定仪和 5055 ORP 电极。适用于化学废弃物处理、电镀槽以及通常的水质分析。
LPV3560.97.0002	基础型的电导率现场测试组件 sensION+EC5 测定仪，通用的 5060 电导率和温度电极。适合于通常的水质分析。
LPV3562.97.0002	高级的电导率现场测试组件 sensION+EC5 测定仪，坚固耐用的钛质 5062 电导率和温度电极。适合于测量比较难以测量的介质。
LPV4551.97.0002	基础型的溶解氧现场测试组件 sensION+DO6 测定仪，坚固耐用极谱法 5120 溶解氧和温度电极。适合于通常的水质分析。
LPV2645.97.0002	高级的 pH & ORP 多参数现场测试组件 sensION+MM110 测定仪，5045 pH, ORP 和温度多参数传感器。适合于通常的水质分析。
LPV4059.97.0002	高级的 pH 和电导率多参数现场测试组件 sensION+MM150 测定仪，5059 pH，电导率和温度多参数传感器。适合于农业以及通常的水质分析。
LPV4048.97.0002	高级的 pH、电导率 & ORP 多参数现场测试组件 sensION+MM150 测定仪，5048 pH，电导率，ORP 和温度多参数传感器。适合于污水处理的测量以及通常的水质分析。



H系列产品套装



货号	描述
H260G-BNDL	H260G 测定仪, PH77-SS ISFET pH 电极, USB 线, AC 电源适配器和 SmartLoggerII 软件, 以及耗材。
H260GB-BNDL	H260G 蓝牙测定仪, PH77-SS ISFET pH 电极, 校准缓冲液组件, USB 线, AC 电源适配器, SmartLoggerII 软件以及耗材。
H270G-BNDL	H270G 测定仪, PH77-SS ISFET pH 电极, CDW97-KP5 电导率电极, USB 线, AC 电源适配器, SmartLoggerII 软件以及耗材。

货号	描述
H270GB-BNDL	H270G 蓝牙测定仪, PH77-SS ISFET pH 电极, CDW97-KP5 电导率电极, 校准缓冲液, USB 线, AC 电源适配器, SmartLoggerII 软件以及耗材。
H280G-BNDL	H280G 测定仪, PH77-SS ISFET pH 电极, CDW97-KP5 电导率电极, DO50-GS 溶解氧电极, USB 线, AC 电源适配器, SmartLoggerII 软件以及耗材。
H280GB-BNDL	H280G 蓝牙测定仪, PH77-SS ISFET pH 电极, CDW97-KP5 电导率电极, DO50-GS 溶解氧电极, USB 线, AC 电源适配器, SmartLoggerII 软件以及耗材。
H160-BNDL	H160-77 测定仪和 PHW77-SS pH 电极; 现场便携箱和校准组件; 橡胶套和耗材。
H160G-BNDL	H160G 蓝牙测定仪和 PHW77-SS ISFET 电极; 现场便携箱和校准组件; 橡胶套、Smart-LoggerII 软件和耗材。
H170-BNDL	H170 测定仪, PHW77-SS pH 电极和 CDW97-KP5 电导率电极; 现场便携箱和校准组件; 橡胶套和耗材。
H170G-BNDL	H170G 蓝牙测定仪, PHW77-SS pH 电极和 CDW97-KP5 电导率电极; 现场便携箱和校准组件; 橡胶套、SmartLoggerII 软件和耗材。

MP系列测定仪套装



货号	描述
HMP6EP	MP-6 基本套装 MP-6 便携式测定仪, 硬质箱和 50mL 的 NaCl, KCl, 442TM (Myron L 公司的注册商标) 和 pH 缓冲标准溶液。
HMP6EPD	带 MP 基座的 MP-6 基本套装 MP-6 便携式测定仪, 具有计算机通讯接口的 MP 基座, 硬质箱和 50mL 的 NaCl, KCl, 442TM (Myron L 公司的注册商标) 和 pH 缓冲标准溶液。
HMP4EP	MP-4 基础套装 MP-4 便携式测定仪, 硬质箱和 50mL 的 NaCl, KCl, 442 标准溶液。
HMP4EPD	带 MP 基座的 MP-4 基本套装 MP-4 便携式测定仪, 具有计算机通讯接口的 MP 基座, 硬质箱和 50mL 的 NaCl, KCl, 442 标准溶液。
HMP6PEP	MP-6P 基本套装 MP-6P 便携式测定仪, 硬质箱和 50mL 的 NaCl, KCl, 442 和 pH 缓冲标准溶液。
HMP6PEPD	带 MP 基座的 MP-6P 基本套装 MP-6P 便携式测定仪, 具有计算机通讯接口的 MP 基座, 硬质箱和 50mL 的 NaCl, KCl, 442 和 pH 缓冲标准溶液。

HQd系列测定仪和电极的附件

测定仪基座

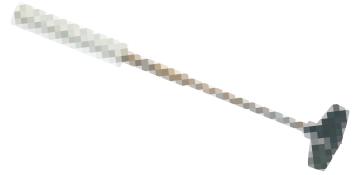
适合应用于实验室或其它需要免手持操作的应用。黑色的模塑塑料既耐用又便于清洗。

货号
4754900



供IntelliCAL LBOD电极使用的搅拌器装置更换件

货号
5850800



测定仪保护套

可为现场测量提供所需的更强的撞击保护。腕带和颈带都可以确保测定仪的安全。两个电极支架（不包含在组件中）可以滑到保护套上。

货号
5828700



颜色编码的电极夹

将有颜色编码的电极夹到电极电缆的末端以供识别。每包有10个夹子，5种不同的颜色。

备注：每个电极中都会配有一包夹子。
货号：
5818400



坚固型电极保护罩组件

包括保护罩和锁环。坚固型的保护罩可以抗击剧烈的磨损和撕拉。

货号
5825900

现场组件

包括保护套和5个120mL的采样杯。您可以将HQd系统带到任何地方。定制的内层填充物可确保测定仪和电极得到安全的固定和合理的放置。

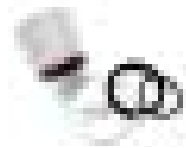
备注：现场组件包含在HQ40d测定仪系统中。

货号
5825800

LDO传感器帽更换件

包括i-button™和荧光帽

货号
5811200



LBOD传感器帽更换件

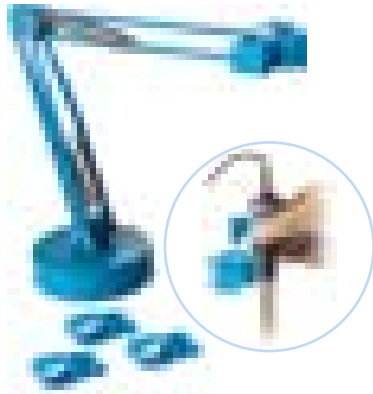
货号
5838000



哈希 IntelliCAL电极支架

最多可以同时固定三个电极进行免手持操作。独特的夹钳设计可以快速、简便地安装或拆除电极。

货号：
8506600



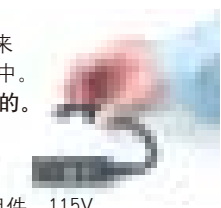
HQd测定仪USB和AC电源适配器组件

在实验室中可以提供交流电源。USB适配器可用来将数据从测定仪传输到计算机、记忆卡或打印机中。
备注：使用AC电源适配器后，测定仪仍然是防水的。本组件是HQ40d测定仪的标配。

货号
5826300
5834100

描述

USB和AC电源适配器组件，115V
USB和AC电源适配器组件，230V



电极固定器

(仅适用于标准型的IntelliCAL电极)

与保护套一起使用。只需1米或3米长的线缆绕在固定器周围，然后将电极滑入到保护套中即可。保护套可以容纳一个或两个电极固定器。

货号
5829400



256 MB USB Flash Drive

货号
2946900

打印机

货号
2960100

描述

Citizen PD-24打印机套装，包含了打印机、通用电源、115V北美电源线，RS232线缆，极性适配器，USB线缆，电池和一卷热敏打印纸。
供PD-24使用的打印机纸，热敏打印纸，5卷/包。



sensION+附件

货号	描述
LZW8201.99	热敏打印机, RS232, 适用于 sensION+ 台式测定仪
LZW9117.99	供打印机 LZW8201.99 使用的热敏打印纸, 5 卷 / 包。
LZW8200.99	点阵打印机, RS232, 适用于 sensION+ 测定仪
LZW9000.99	供打印机 LZW8200 使用的标准打印纸, 10 卷 / 包。
LZW9001.99	供打印机 LZW8200.99 使用的色带, 3 个。
LZW9135.99	RS232 缆线, 适用于 sensION+ 台式测定仪。
LZW9135USB.99	RS232 缆线, 适用于具有 USB 适配器的 sensION+ 台式测定仪。
LZW9319.99	具有传感器固定夹的磁力搅拌装置, 适用于 sensION+ MM 台式测定仪。
LZW9267.99	供一个传感器使用的支架和夹钳, 仅适用于便携式的 sensION+。
LZW9137.97	3 × 10mL 的具有印花的试管, 供便携式的 pH 测定仪校准时使用。
LZW9138.99	3 × 10mL 的具有印花的试管, 供便携式的电导率测定仪校准时使用。

货号	描述
LZW5125.99	备用膜, 适用于溶解氧电极 LZW5120。
LZW5126.99	保护装置 - 校准瓶, 适用于溶解氧电极 LZW5120。
LZW9320.99	单传感器支架, 适用于 sensION+ 台式测定仪。
LZW9321.99	三传感器支架, 适用于 sensION+ 台式测定仪。
LZW9110.97	3 × 50mL 的具有印花的试管, 供台式测定仪的 pH 校准时使用, US。
LZW9111.99	3 × 50mL 的具有印花的试管, 供台式测定仪的电导率校准时使用。
LZW9155.99	供三个传感器使用的支架和夹钳, sensION+ Pyrex 玻璃测量室, 连续流动测量, sensION+。
LZW9118.99	Pyrex 玻璃测量室, 连续流动测量, sensION+。
LZW9161.99	PP 保护装置, 用于电极存储, sensION+。
LZW9162.99	PP 保护装置, 用于测量, sensION+。

H系列附件

DO50-CAP加上一小瓶电解液和注射器。货号为DO50-KIT。



货号	描述
00130Q	手持式便携箱, 黑色
DO50-CAP	易拧的盖子, 带预先安装好的膜。
DO50-KIT	包括 DO50-CAP, 一小瓶电解液和可将电解液加入到传感器中的注射器。
DOC082.98.80062	SmartLogger II 软件光盘

MP系列测定仪附件

MP基座计算机接口, 货号为HMPDOCK (测定仪中不包含)。



货号	描述
HMPCASE	硬质仪器箱 具有填充物的硬质箱, 内置填充物的硬质箱, 可放置 MP 系列测定仪, 6 个 50mL 的标准溶液和 MP 基座。
HMPDOCK	MP 基座计算机接口 适用于所有的 MP 系列测定仪。USB 供电装置可将数据从测定仪传输到计算机中。包括 MP Datalink 软件的应用。
HMPSENS	备用的 pH/ORP 传感器。 供 MP-6 和 MP-6p 测定仪使用的备用 pH/ORP 传感器。

pH校准缓冲溶液

哈希公司的标准校准缓冲液具有使用方便的粉枕或具有颜色编码的液体可供选择。粉枕可以确保新鲜度，消除了污染的可能性。建议在自动校准时使用。只需打开粉枕，将其中的粉末倒入 50mL 去离子水或不含矿物质的水中。无论是液态的缓冲液，还是粉枕缓冲液，都可以保证测量的准确性 ($\pm 0.02\text{pH}$) 以及 NIST 的可追踪性。

pH 缓冲液粉枕

pH 值为 4.01, 7.00 和 10.01 的缓冲溶液都是具有颜色编码的，便于添加。所有的缓冲液粉枕都有 DOT 代码 Φ NR，可制备成 50mL 的溶液。在 25°C 时 pH 准确度为 ± 0.02 。

pH	数量	货号
有颜色编码的		
4.01(红色)	15	2226995
	50	2226966
	250	2226964
7.00(黄色)	15	2227095
	50	2227066
	250	2227064
10.01(蓝色)	15	2227195
	50	2227166
	250	2227164
4.01(红色) 7.00(黄色)	每种10包	2299264
无颜色		
6.00	50	1405566
6.86	15	1409895
8.00	15	1407995
9.00	50	1410766
pH存储溶液粉枕	20	2657364

pH缓冲溶液

在 25°C 时的 pH 准确度为 ± 0.02 。

货物	单位	货号
pH 4.01 颜色编码为红色 (NIST)		
	15 mL	2283436 NEW
	50 mL	2283426 NEW
	500 mL	2283449
	4 L	2283456
	20 L	2283461
pH 7.00 颜色代码为黄色 (NIST)		
	15 mL	2283536 NEW
	50 mL	2283526 NEW
	500 mL	2283549
	4 L	2283556
	20 L	2283561
pH 10.01 颜色代码为蓝色 (NIST)		
	15 mL	2283636 NEW
	50 mL	2283626 NEW
	500 mL	2283649
	4 L	2283656
	20 L	2283661
pH 4.01 无颜色 (NIST)		
	15 mL	1222336
	500 mL	1222349
	4 L	1222356
pH 7.00 无颜色 (NIST)		
	500 mL	1222249
	4 L	1222256
pH 10.01 无颜色 (NIST)		
	500 mL	1222149
	4 L	1222156

当您购买3包pH缓冲溶液套装时可以节省资金!

货号	描述
2507300	20L 3瓶 包括: 2283661 10.01 (蓝色) NIST 2283561 7.00 (黄色) NIST 2283461 4.01 (红色) NIST
2947600	500mL 3瓶 包括: 2283649 10.01 (蓝色) NIST 2283549 7.00 (黄色) NIST 2283449 4.01 (红色) NIST
2507200	4L 3瓶 包括: 2283656 10.01 (蓝色) NIST 2283556 7.00 (黄色) NIST 2283456 4.01 (红色) NIST

Singlet™ 溶液包

Singlet 一次性标准溶液非常适用于现场的分析，无需制备标准缓冲溶液就可以对 pH 计进行校准。您可以使用新鲜的 pH 缓冲溶液，而不需要购买和携带去离子水。方便的箔袋包装可以保持溶液的新鲜度，确保溶液不被污染且容易携带。

货物	数量	货号
pH值为7.00和10.01的缓冲溶液	每种10包	2769820
pH值为4.01和7.0的缓冲溶液	每种10包	2769920
pH值为4.01的缓冲溶液	每种20包	2770020
pH值为7.0的缓冲溶液	每种20包	2770120
pH值为10.01的缓冲溶液	每种20包	2770220



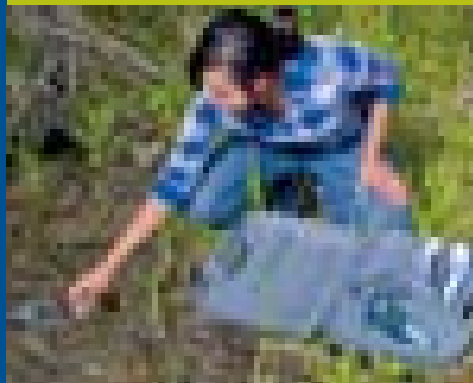
智能

HQd测定仪和IntelliCAL电极



简单

sensION+测定仪和电极



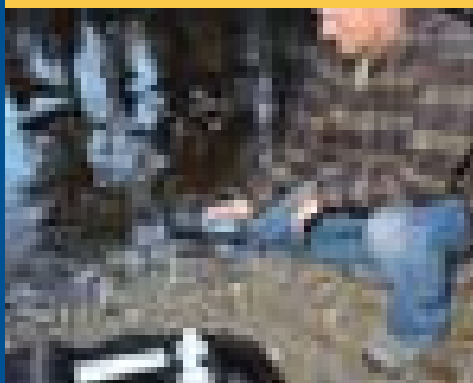
非玻璃电极

H系列测定仪和电极



无电极

MP测定仪



美国哈希公司中国联系地址：

中文网址：www.hach.com.cn； 客服呼叫中心热线电话：400-686-8899 800-840-6026

北京办事处

地址：北京市建国门外大街22号
赛特大厦301室
邮编：100004
电话：010-65150290
传真：010-65150399

上海联络处

地址：上海市临虹路280弄6号第三层
邮编：200335
电话：021-61286300
传真：021-61286333

广州联络处

地址：广州市体育西路109号高盛大厦15楼B2座
邮编：510620
电话：020-22220800
传真：020-22646069

重庆联络处

地址：重庆市渝北区北部新区星光大道
62号海王星科技大厦B区6楼3号
邮编：401121
电话：023-86859655
传真：023-86859699

沈阳联络处

地址：沈阳市和平区和平北大街
69号总统大厦C座1301室
邮编：110003
电话：024-22813668/9/0
传真：024-22813667

西安联络处

地址：西安市南二环西段88号老三
屈世纪星大厦20层K座
邮编：710065
电话：029-88376921
传真：029-88376422

成都联络处

电话：028-85268059

济南联络处

电话：0531-86121127

南京联络处

电话：025-84731284

武汉联络处

电话：027-85743557

深圳联络处

电话：0755-83680791

乌鲁木齐联络处

电话：0991-3858462

天津联络处

电话：022-27500231



Be Right™